

# TESTEZ LA GESTATION EN TOUTE SIMPLICITÉ

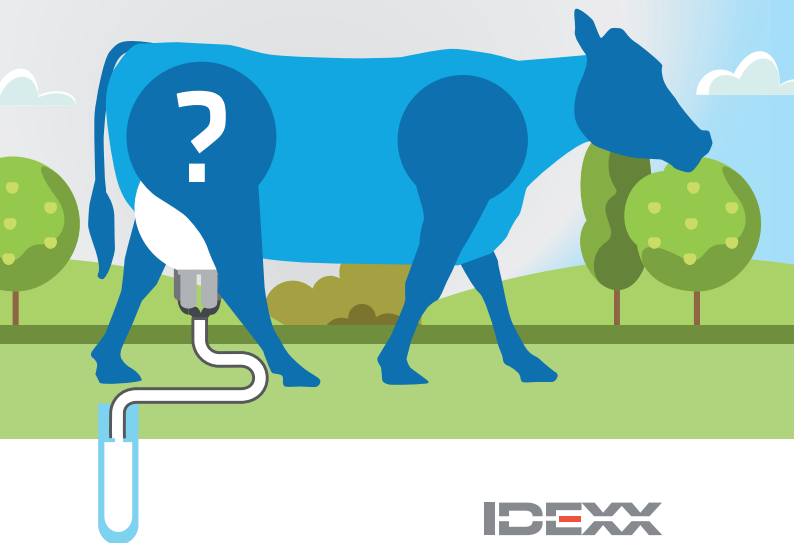
## À PARTIR D'UN ÉCHANTILLON DE LAIT

Fiable

Simple

Pratique

Gain  
de temps



**IDEXX**

Test with Confidence™

Alertys™ Milk Pregnancy Test

# LES QUESTIONS QUE VOUS VOUS POSEZ

## 1 **TESTER LA GESTATION ? POUR QUELS GAINS ÉCONOMIQUES ?** ..... 3

## 2 **LE TEST DE GESTATION ALERTYS™ IDEXX : COMMENT ÇA MARCHE ?** ..... 4

- ▶ Le test recherche les PAG (Protéines Associées à la Gestation)
- ▶ Comment sont réalisés les tests en laboratoire ?
- ▶ Quels sont les résultats possibles ?
- ▶ À partir de quand réaliser les tests ?
- ▶ Le test de gestation ALERTYS™ IDEXX est-il fiable ?

## 3 **MISE EN PLACE DU TEST ALERTYS™ IDEXX EN ÉLEVAGE** ..... 9

- ▶ Quelles périodes de test, pour quels objectifs ?
- ▶ Quels sont les avantages pour les éleveurs ?
- ▶ Quels sont les risques de pollution d'une vache à l'autre ?  
Quelles précautions pour la réalisation des prélèvements ?
- ▶ Peut-on utiliser le test de gestation en robot ?

## 4 **LES QUESTIONS DES ÉLEVEURS** ..... 13

- ▶ Que signifie un résultat « à confirmer ou à retester » ?
- ▶ Ma vache était positive au test mais maintenant elle revient en chaleur...
- ▶ Ma vache était négative au test mais maintenant elle est pleine à l'échographie sans que je l'ai réinséminée...

# TESTER LA GESTATION : POUR QUELS GAINS ÉCONOMIQUES ?



**Une vache vide trop longtemps a un intervalle vêlage – vêlage augmenté avec comme conséquences :**

- ⊙ une moindre production de lait au cours de sa carrière (allongement de la période improductive et baisse de la quantité de lait en fin de lactation),
- ⊙ une augmentation du coût de renouvellement, car plus l'IVV est long, moins il y a de génisses disponibles.

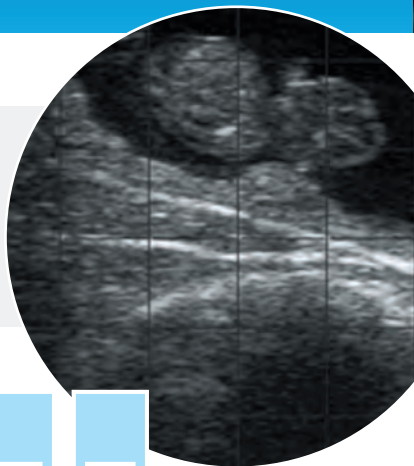
**1 jour  
de +  
d'IVV**

**=**

**3 à 5 €  
/vache  
/jour  
de perdus**

# LE TEST DE GESTATION ALERTYS™ IDEXX : COMMENT ÇA MARCHE ?

Le test recherche des protéines associées à la gestation, appelées PAG, fabriquées par le placenta.



PAG

PAG

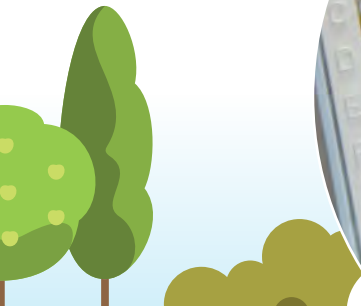
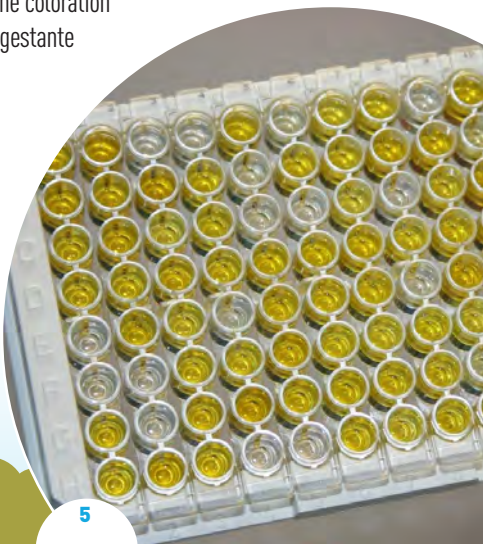
PAG





## Comment sont réalisés les tests en laboratoire ?

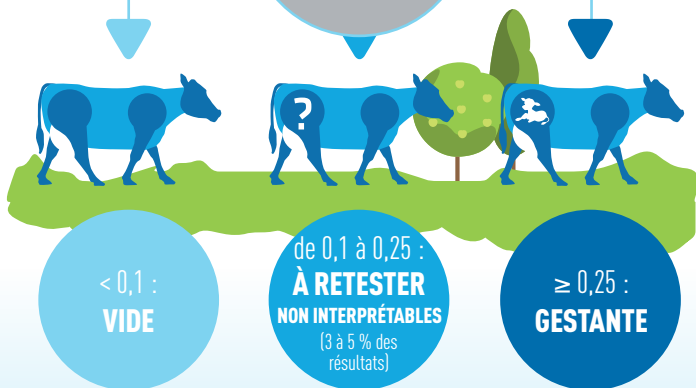
- ⊙ Quelques gouttes de lait sont placées dans chaque puits, sur des plaques ELISA.
- ⊙ Plusieurs réactifs sont ajoutés successivement.
- ⊙ Si la vache est gestante une coloration apparait, si elle n'est pas gestante le puits reste incolore.
- ⊙ La coloration est mesurée à l'aide d'un lecteur.





## Quels sont les résultats possibles ?

### COLORIMÉTRIE DE L'ÉCHANTILLON (densité optique)

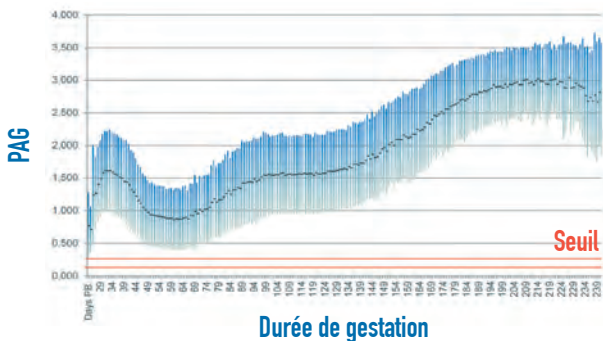




## À partir de quand réaliser les tests ?

Les PAG sont détectables dès 28 jours après insémination.

Mais les PAG mettent du temps à diminuer **après un vêlage** : il faut attendre **60 jours** pour pouvoir tester une vache sur la gestation suivante.



Graphique du Laboratoire RYK-Danemark(1), agrégeant 294.584 résultats positifs, 2013-2016



## Le test de gestation IDEXX est-il fiable ?

- ⊙ Performances équivalentes à l'échographie, dès **28 jours après insémination**.
- ⊙ Déjà **plus de 27 millions de tests** réalisés dans le monde.

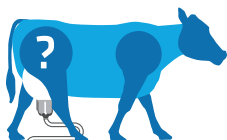
<b>SENSIBILITÉ*</b> % de résultats justes parmi les vaches gestantes	<b>99 %</b>
<b>SPÉCIFICITÉ*</b> % de résultats justes parmi les vaches non gestantes	<b>94 %</b>
<b>VACHES À RETESTER (À CONFIRMER)</b>	<b>3 % du total</b>

\* Rapport de validation du test réalisé sur 1 839 échantillons de lait



# MISE EN PLACE DU TEST ALERTYS™ IDEXX EN ÉLEVAGE

Quelles périodes de test, pour quels objectifs ?



## TEST PRÉCOCE DÈS 28 JOURS

Pour identifier  
les vaches vides  
au plus tôt, afin de  
les réinséminer  
rapidement.

## CONFIRMATION VERS 60-80 JOURS

Pour détecter  
les pertes  
embryonnaires.

## AVANT TARISSEMENT

Pour éviter de tarir  
une vache vide  
en pensant  
qu'elle va vêler.



## Quels sont les avantages pour les éleveurs ?



### MOINS DE CONTENTION, MOINS DE TRAVAIL

C'est du temps  
de gagné pour  
l'éleveur et moins  
de stress pour  
les vaches.



### DE MEILLEURES PERFORMANCES DE REPRODUCTION

Identifier  
les vaches vides  
permet de les  
ré-inséminer  
rapidement.



### UNE MEILLEURE RENTABILITÉ

Une vache  
non gestante coûte  
3 à 5 €  
par jour.

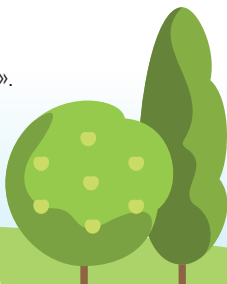


**Quels sont les risques de contaminations d'une vache à l'autre ?**

**Quelles précautions pour la réalisation des prélèvements ?**

**Il est facile de limiter les pollutions de lait, entre 2 vaches qui se suivent à la traite :**

- ⊙ Retourner le tube et le pichet entre 2 vaches pour qu'ils s'égouttent.
- ⊙ Tapoter la louche sur le flacon précédant afin de limiter les gouttes restantes.
- ⊙ Quelques gouttes de pollution ne changent pas le résultat, mais il faut travailler avec rigueur :
  - il faudrait 3 % de pollution pour changer un résultat « négatif » en résultat « à retester »,
  - et il faudrait plus de 10 % de pollution pour changer un résultat « négatif » en « positif ».





## Peut-on utiliser le test de gestation en robot ?

Selon les références des robots, le risque de contamination entre deux vaches peut être plus ou moins important. Il est recommandé de vous rapprocher de votre service technique qui pourra adapter la réponse en fonction des attentes de l'éleveur et du caractéristique individuel de son équipement.

- ◎ Excellents résultats obtenus en robot Lely\* bien paramétré :
  - temps de vidange de la pompe à lait  $\geq 9$  secondes,
  - Ori-collector installé de niveau avec une longueur de tuyau maîtrisée.
- ◎ Les résultats de fiabilité sont très proches des chiffres obtenus en salle de traite (seulement 3,5 % d'échantillons à retester et 2 % de faux positifs).
- ◎ La réalisation de test de gestation reste possible à partir de prélèvement manuel.



\* Essais en cours dans d'autres marques

## LES QUESTIONS DES ÉLEVEURS

### Que signifie un résultat « à retester (ou à confirmer) » ?

C'est un échantillon contenant une faible quantité de protéines de gestation (le flacon contient trop de PAG pour assurer que la vache est vide, mais pas suffisamment pour affirmer qu'elle est gestante).

► **Dans ce cas, il faut reprélever la vache plus tard pour refaire un test.**

Plusieurs causes possibles :

- ⊙ **Une vache prélevée trop tôt** : moins de 28 jours après IA ou moins de 60 jours après vêlage.
- ⊙ **OU une vache qui vient d'avorter** : il faut 8 jours pour devenir négatif si la vache avorte vers 30-50 jours.
- ⊙ **OU un problème de pollution** : être + rigoureux lors du prélèvement.
- ⊙ **OU une petite baisse de protéines** à un moment mais la vache est bien gestante.



## Ma vache était positive au test mais maintenant elle revient en chaleur...

- ⊙ **La vache a sans doute perdu son embryon ! C'est le plus probable...**  
10 % des vaches avortent entre 30 et 60 jours<sup>1,2</sup>
- ⊙ **Ce sont peut-être des « fausses chaleurs » et dans ce cas, la vache est bien gestante.**  
Une vache gestante peut parfois manifester des chaleurs ► 3 % des cas<sup>3</sup>

1. Inskeep, Vet Clin NA, 2005

2. Santos, Animal Repro Sc., 2004

3. Dijkhuizen, Vet Quarterly, 1997



**Ma vache était négative au test mais maintenant elle est pleine à l'échographie sans que je l'ai réinséminée...**

**Un test négatif sur une vache pleine de + de 28 jours, c'est peu vraisemblable ! Il y a sûrement une erreur quelque part...**

- ⊙ Vérifier la date de l'écho par rapport à la date du test.
- ⊙ Possible erreur de l'écho.
- ⊙ Possible erreur d'identification.
- ⊙ Possible nouvelle IA ou saillie non répertoriée.

**Plus de  
27 millions  
de tests  
déjà réalisés  
dans le  
monde !**

**SERVICE CLIENTS IDEXX**

00 800 727 433 99 (numéro gratuit)

WLPDFrance@idexx.com



[www.testez-le-lait.fr](http://www.testez-le-lait.fr)

**IDEXX**

Test **with Confidence™**

Alertys™ Milk Pregnancy Test